





## درباره ما

“گروه مهندسين لَناطرح لوتوس فعاليت خود را در حوزه مشاوره، طراحی، اجرای سیستم های ساخت و ساز خشک (کناف) و دکوراسیون داخلی، از سال ۱۳۸۸ آغاز نمود و توانسته با بهره گیری از اکپ های متعهد و کارآزموده مقدار قابل توجهی از پروژه های بازار را در رزومه خود قرار دهد.

گروه مهندسين لَنانند عشق را به تعهد در کار، گره زده و با تکیه بر تکنیکِ برد-برد و مشاوره صادقانه، آماده ارائه خدمات به عزیزان میباشد. امید است با تلاش بی وقفه این گروه، همچنان رضایت مستمر مشتریان عزیز را فراهم آوریم.”



# لانالند

LANALAND



تلفن: ۰۲۱-۹۱۳۰۰۵۳۴  
 ۰۲۱-۸۸۷۵۵۷۰۳  
 ۰۹۱۲۸۳۵۵۶۴۴

www.lanaland.ir

تهران، خیابان خرمشهر، خیابان عربعلی  
 خیابان سیزدهم، پلاک ۱، واحد ۷

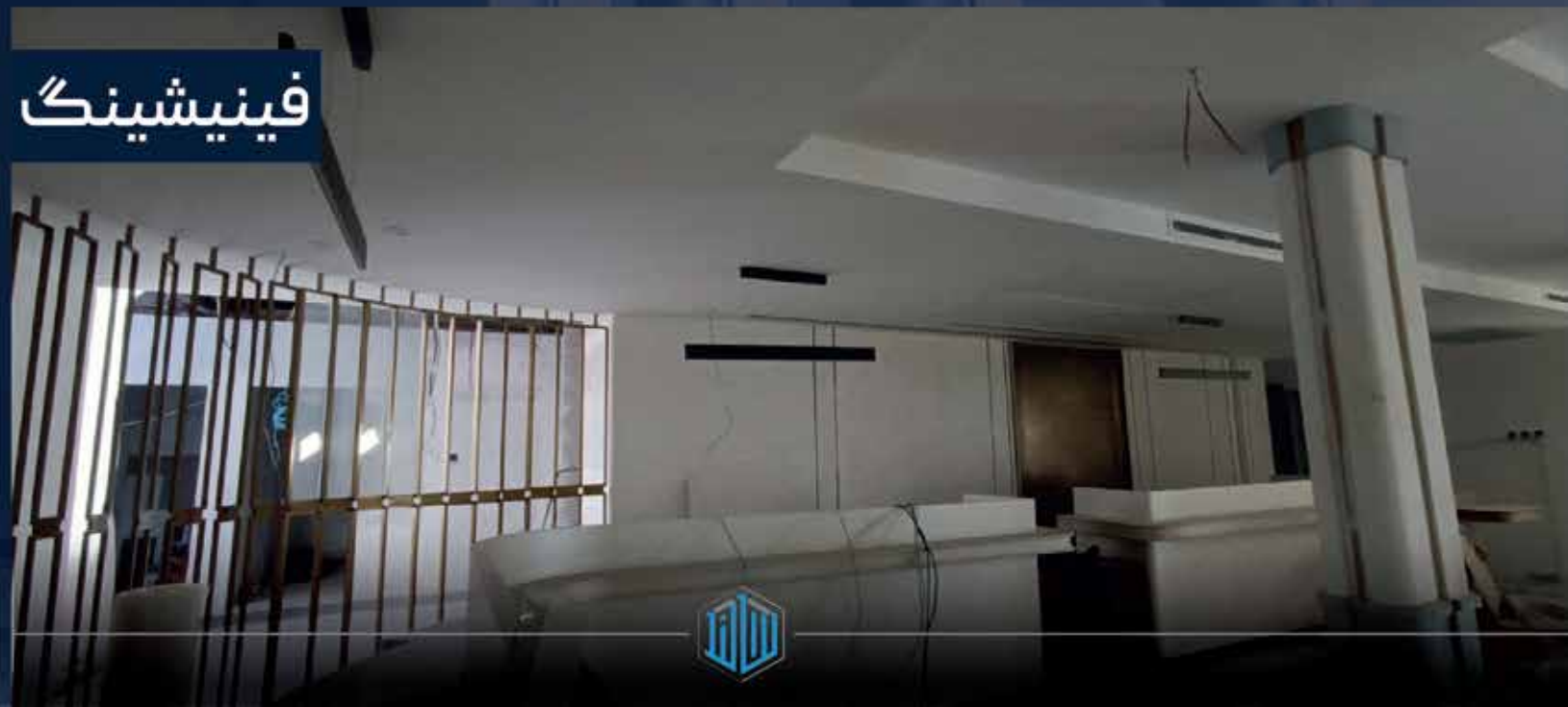


# پروژه CIP فرودگاه امام

نوع کاربری: خدماتی  
موقعیت: سالن تشریفات فرودگاه امام  
سال اجرا: ۱۴۰۲



نصب پانل  
درزگیری



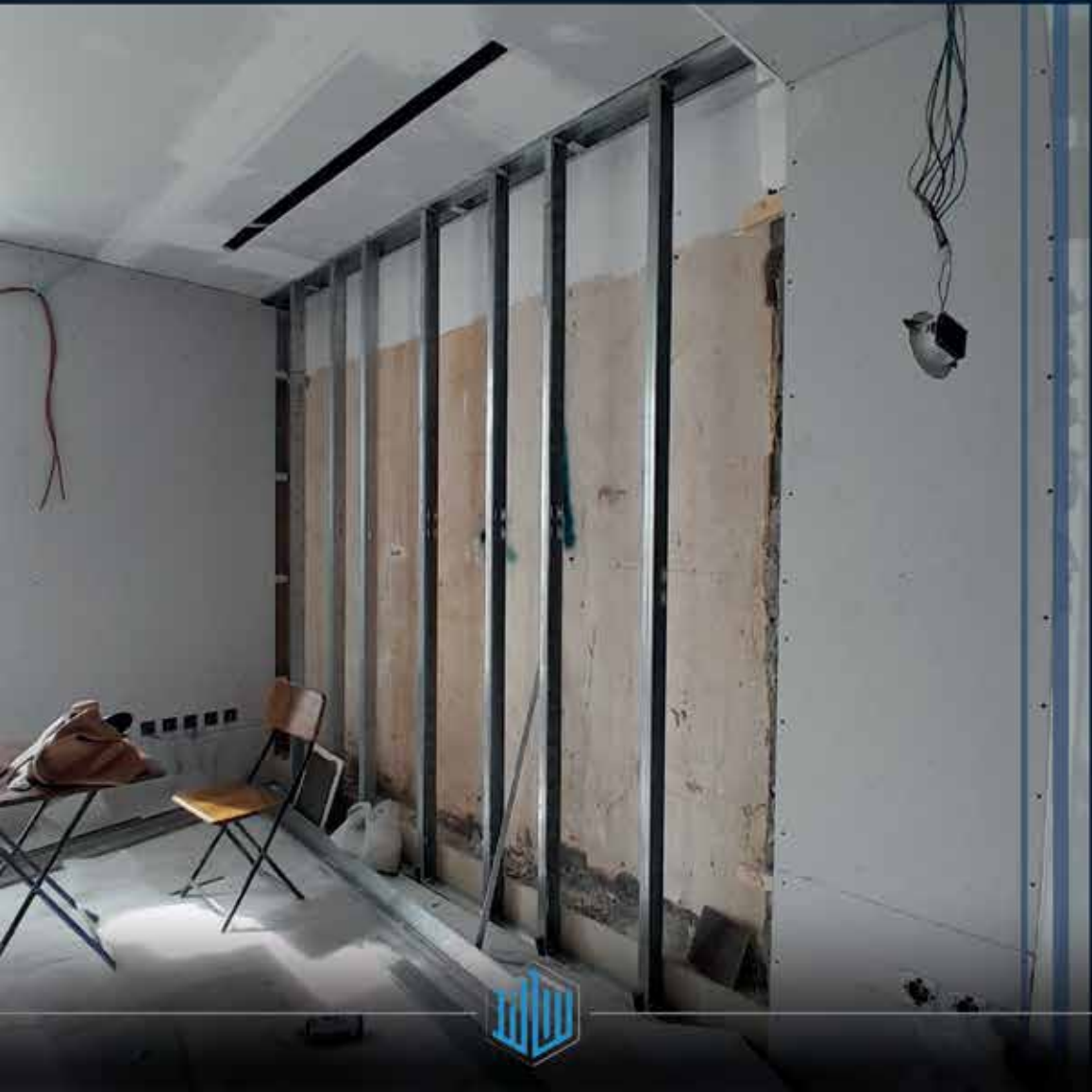
فینیشینگ

# پروژه کارخانه دارو میلان پارس فارمد

نوع کاربری: کارخانه  
موقعیت: شهرک استقلال  
متراژ: ۴۰۰۰ متر  
سال اجرا: ۱۴۰۲



# نصب گچبرگ



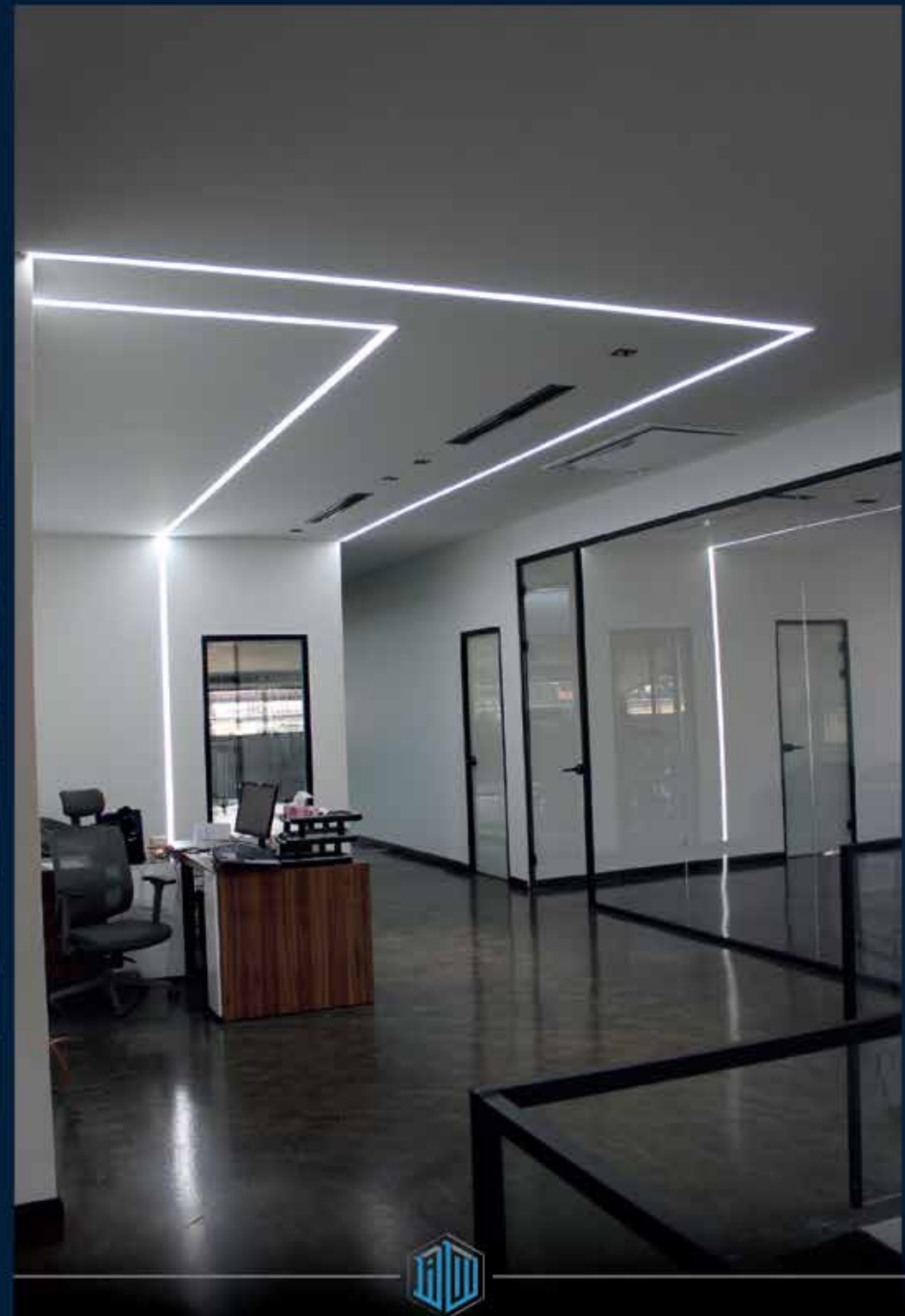


## نصب پروفیل و پنل





# فینیشینگ





قبل



بعد



# پروژه ویلاي دماوند

موقعیت: دماوند، اوره

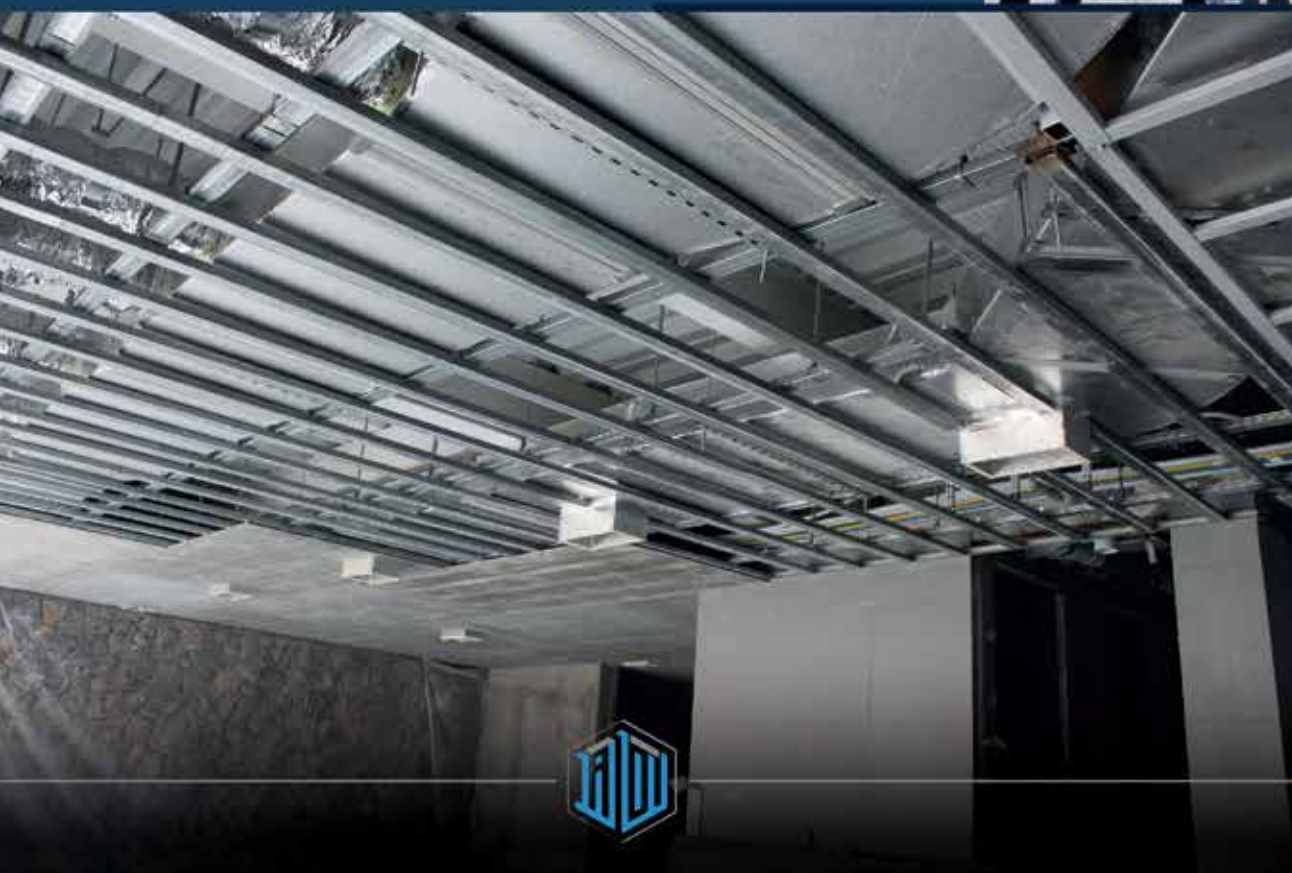
متراژ: ۱۰۰۰ متر

سال اجرا: ۱۴۰۲

# استراکچر بندی



اجرای پانل زنی همزمان با  
نصب چراغ و دريچه خطی



اجرای زیرسازی با تمهیدات خاص جهت نصب آکواپانل

مهمترین تفاوت زیرسازی جهت نصب  
آکواپانل و دیگر سقف ها:

استفاده از سازه CD6 به جای FE7

# شهرداری شمشک

نوع کاربری: اداری

موقعیت: دیزین\_ شمشک

کارفرما: جناب آقای مهندس ثابت کار

ساختار: D112a

متراژ: ۴۰۰۰ متر

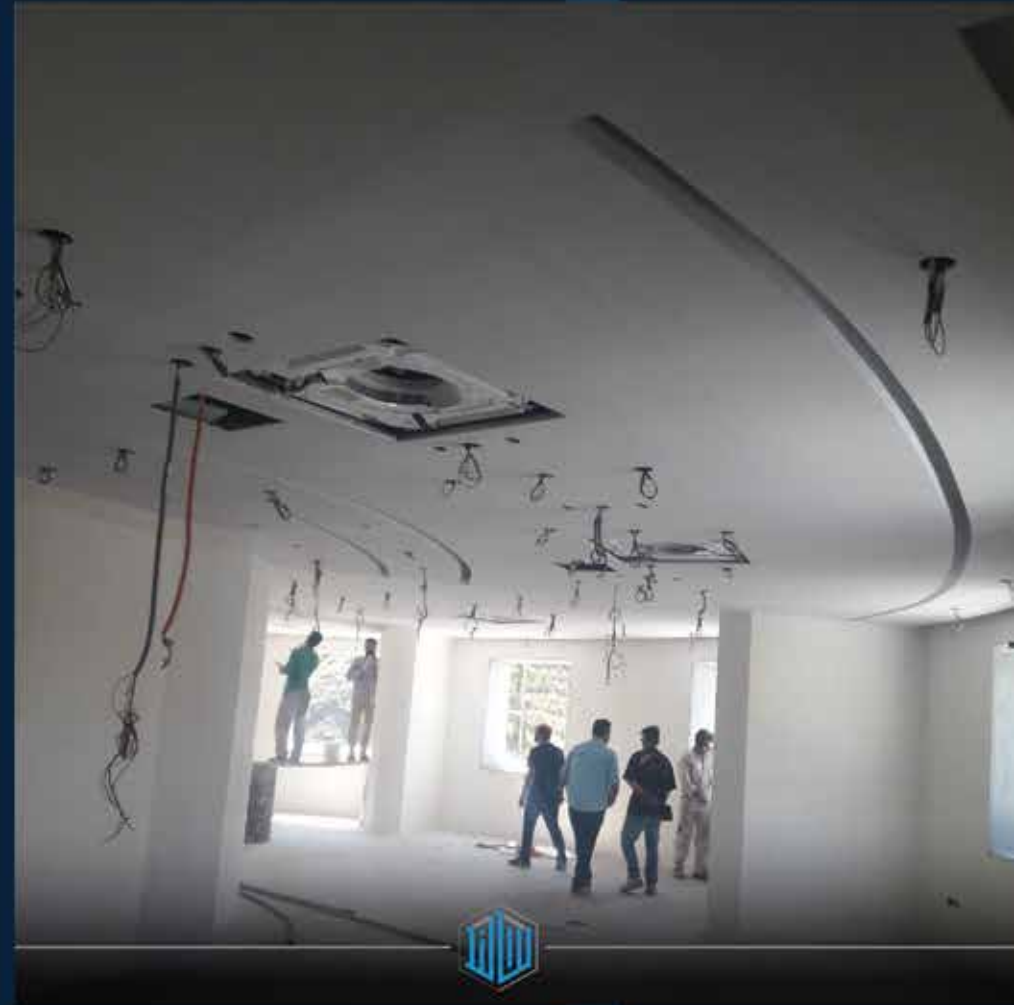
سال اجرا: ۱۳۹۹





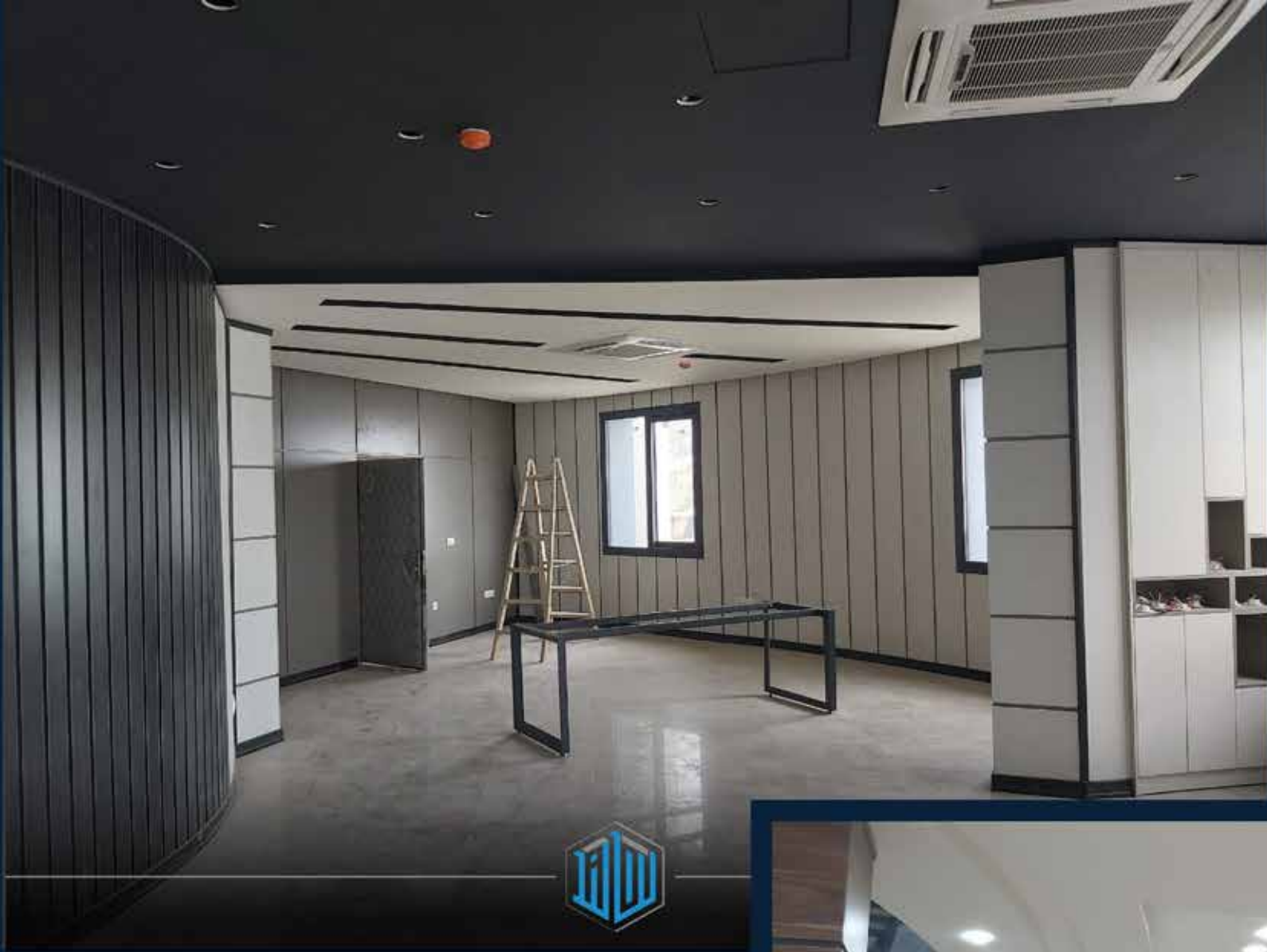
نصب استراکچرها  
در سقف کاذب یکپارچه تیپ D11۲a

## مراحل آماده سازی رنگ



## مراحل پانل زنی







فینیشینگ





# پروژه کارگزاری مفید

نوع کاربری: اداری  
موقعیت: منطقه (۳) جهان کودک  
متراژ: ... ۲ متر

ساختار D112a - D112b  
معمار: آقای مهندس مفاخر

فینیشینگ

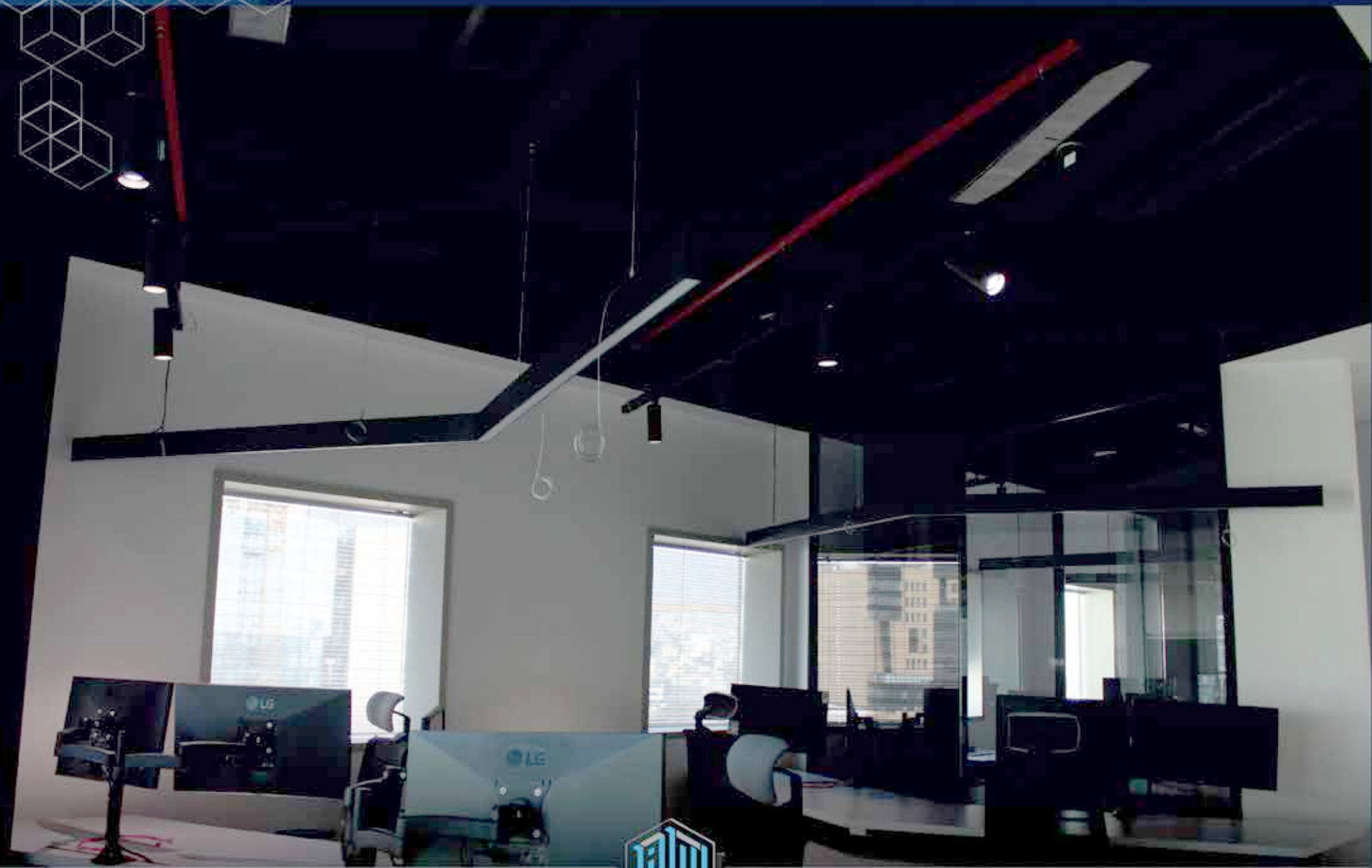
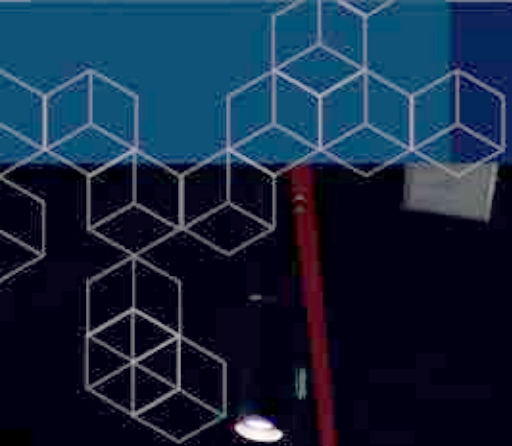


پانل زنی



## فینیشینگ





# تجهیزات و سازه های انتقال سمنان

نوع کاربری: اداری

موقعیت: منطقه (۳)، جردن

تعداد طبقات: ۱

نوع ساختار: یکپارچه D112a W111

متراژ: ۴۰۰ متر

سال اجرا: ۱۴۰۰

از مشاوره تا فرنیچر

## آماده سازی رنگ



## نصب پانل





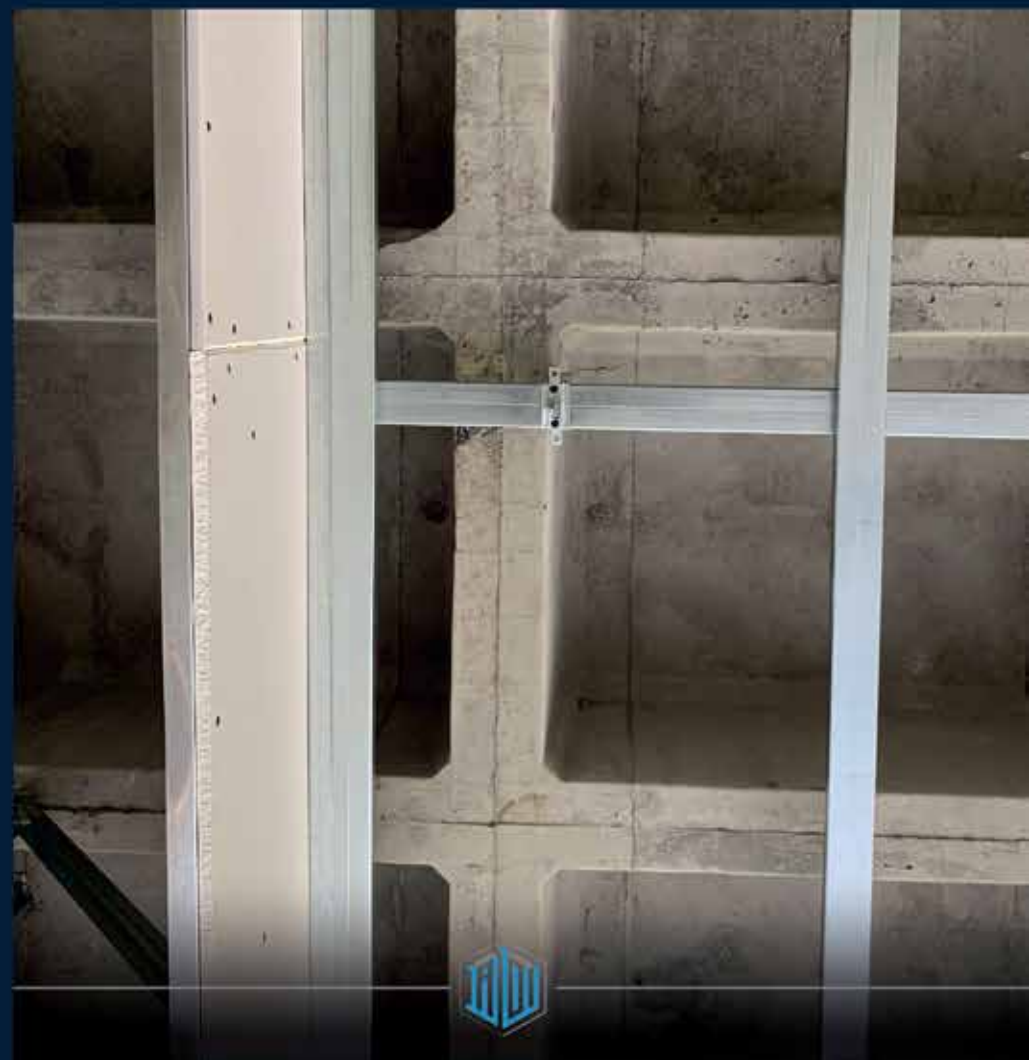
# فینیشینگ



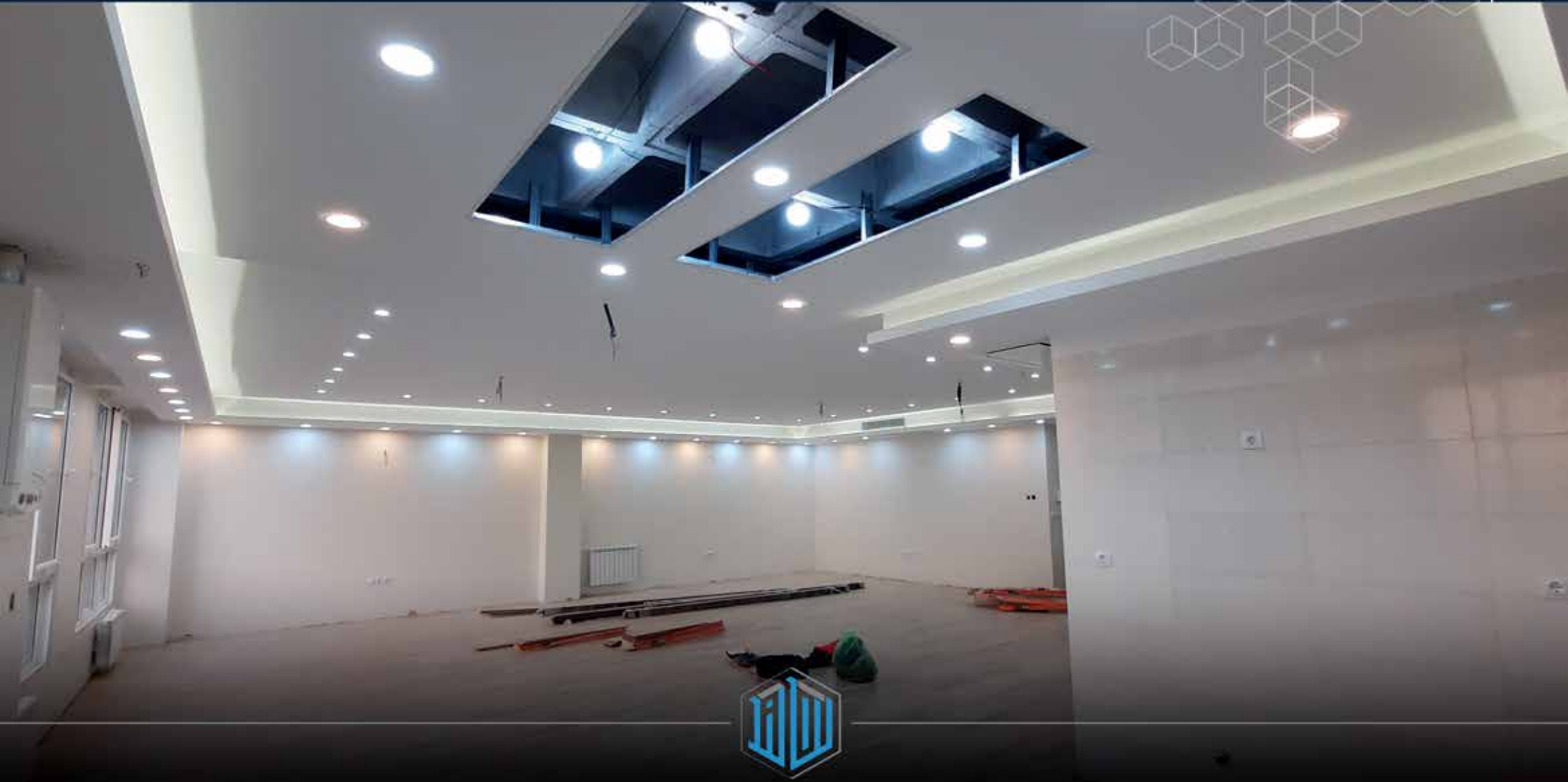
# پروژه مسکونی گل نی

نوع کاربری: مسکونی  
موقعیت: منطقه (۳)، پاسداران، گل نی  
نوع ساختار: تیپ D112a\_D112b  
متراژ: ۴۰۰ متر، ۱۶ واحدی  
سال اجرا: ۱۴۰۱

# زیرسازی



# فینیشینگ



# شرکت حسابداری ارقام پیچ

نوع کاربری: اداری  
کارفرمال: جناب آقای محمدی  
موقعیت: احمدآباد مستوفی  
نوع ساختار: تیپ D112a  
سال اجرا: ۱۴۰۰

از مشاوره تا فرنیچر



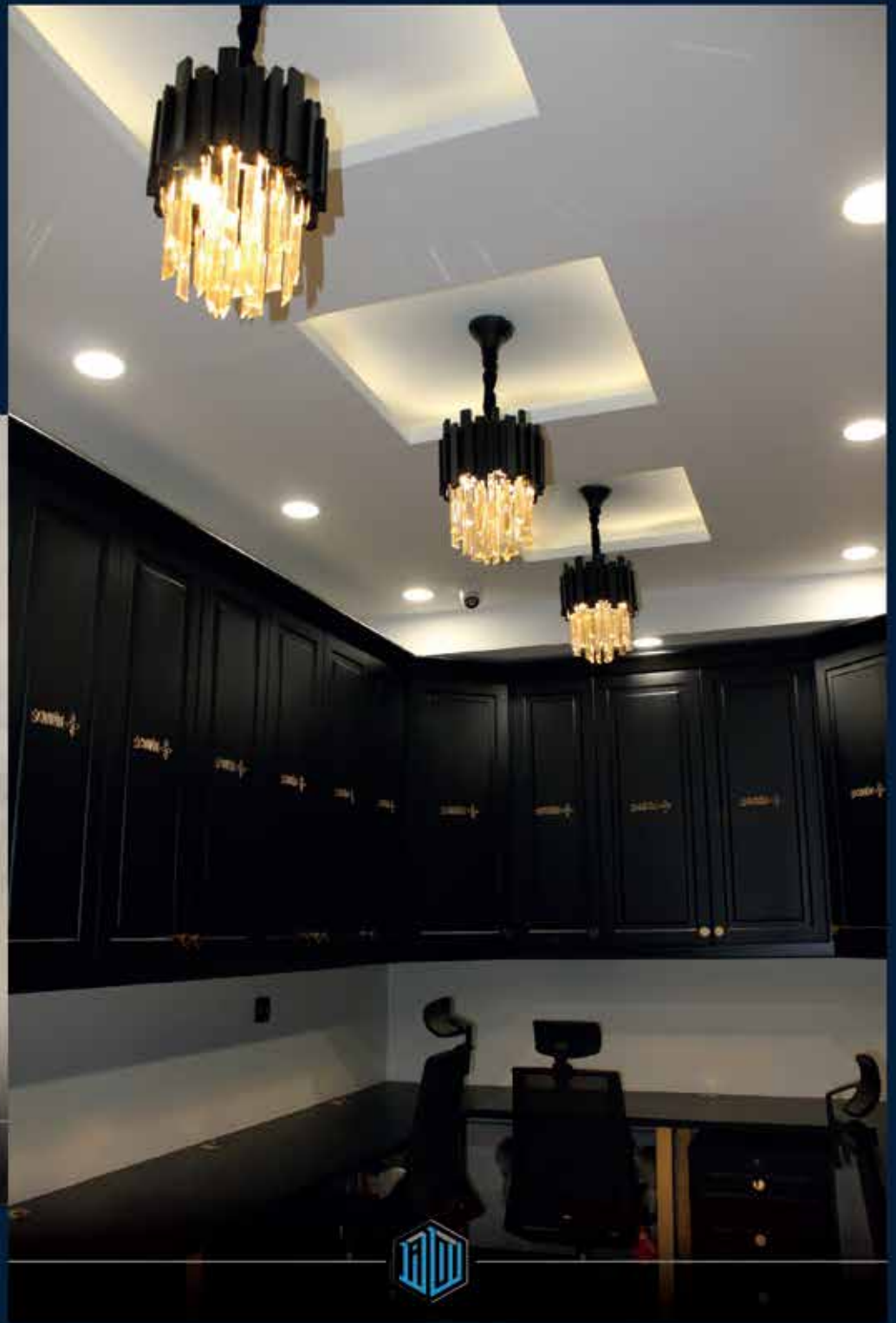
قبل



بعد

بعد

قبل





# کلینیک روانشناسی دنیاى بهتر

نوع کاربری: اداری

موقعیت: قلمک

نوع ساختار: تیپ D112a

متراژ: ۱۲۰۰ متر

سال اجرا: ۱۴۰۱-۱۴۰۰

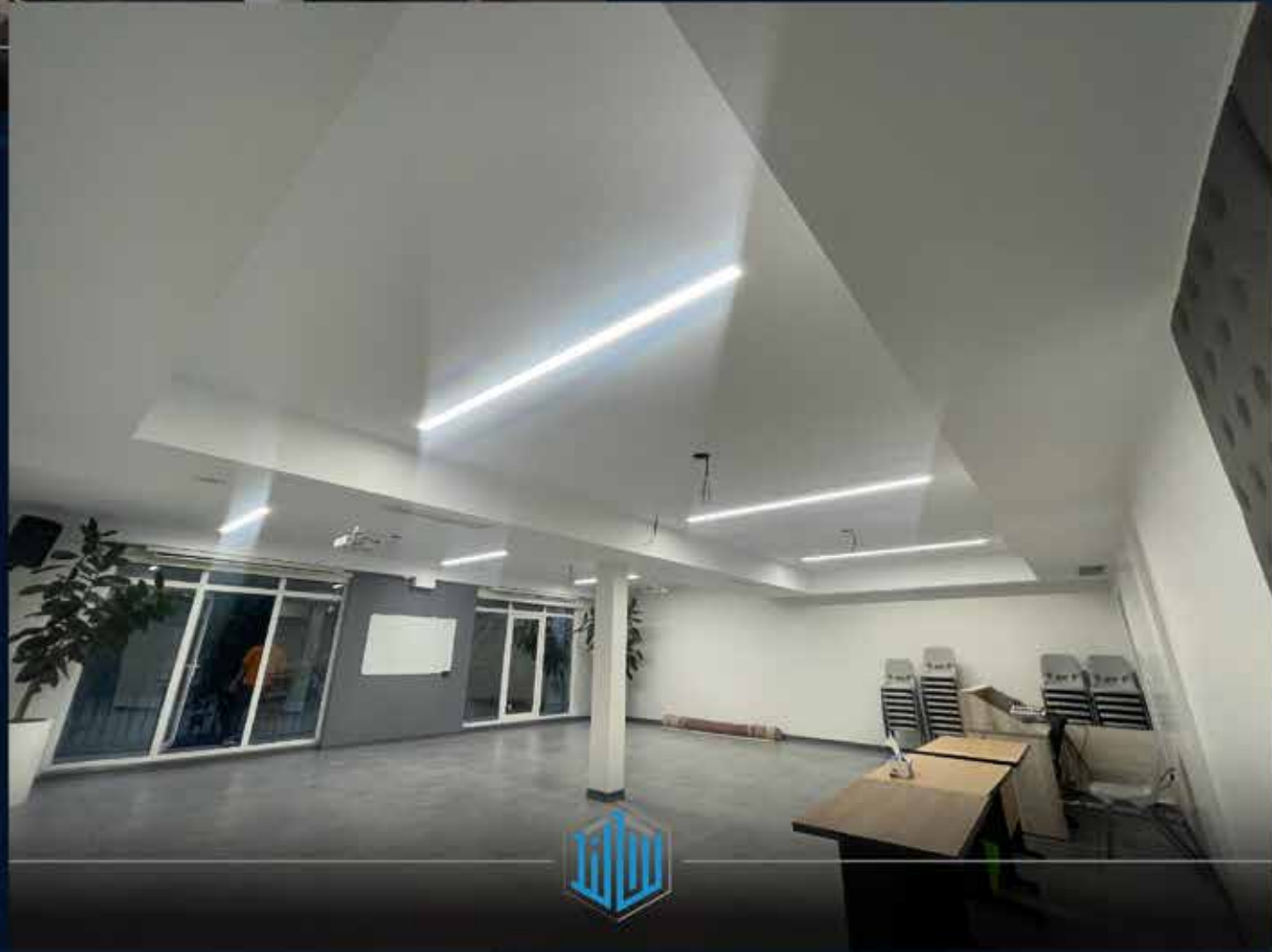


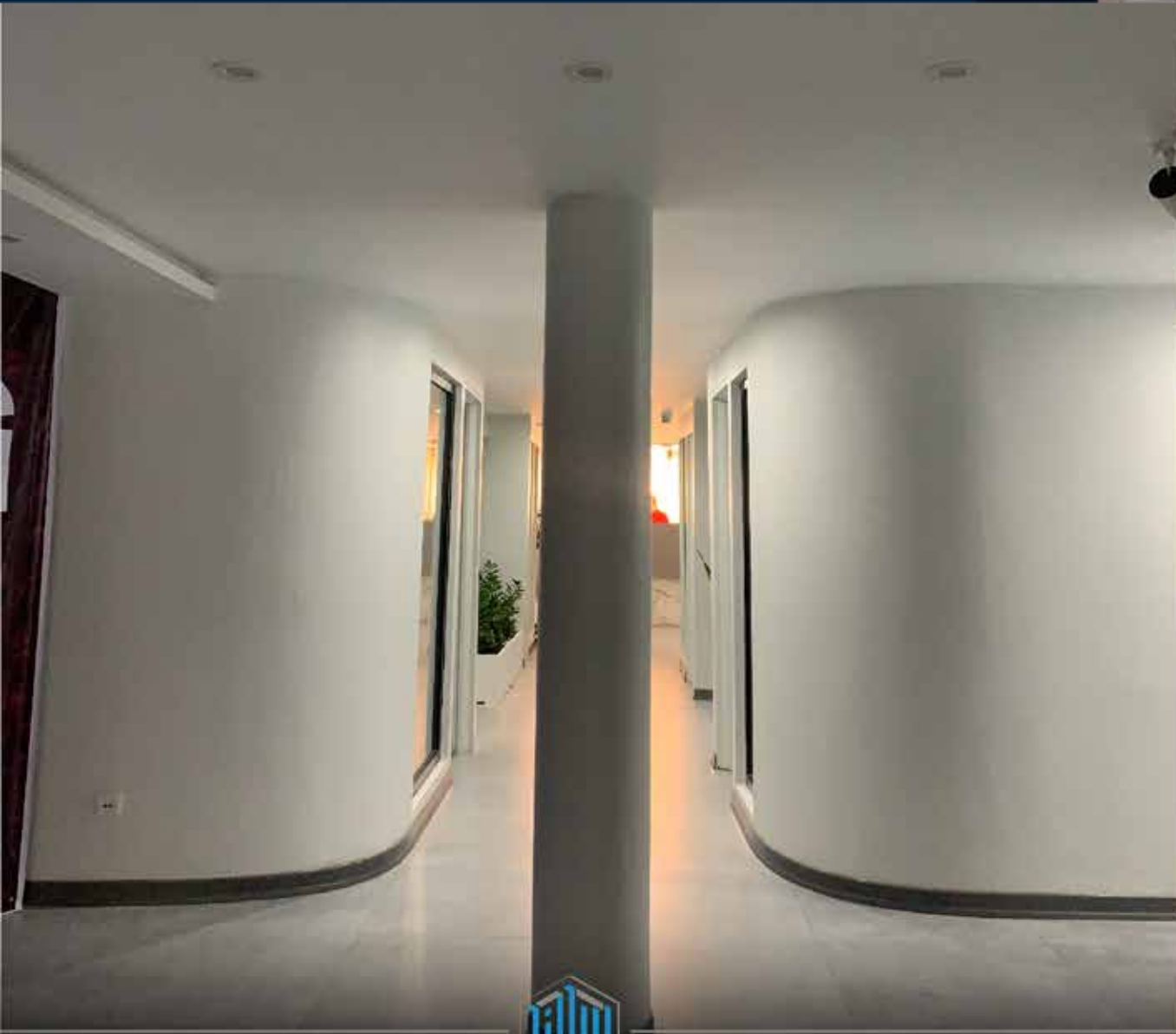




قبل

بعد





قبل

بعد

# فینیشینگ



# پروژه اشرفی اصفهانی

نوع کاربری: مسکونی

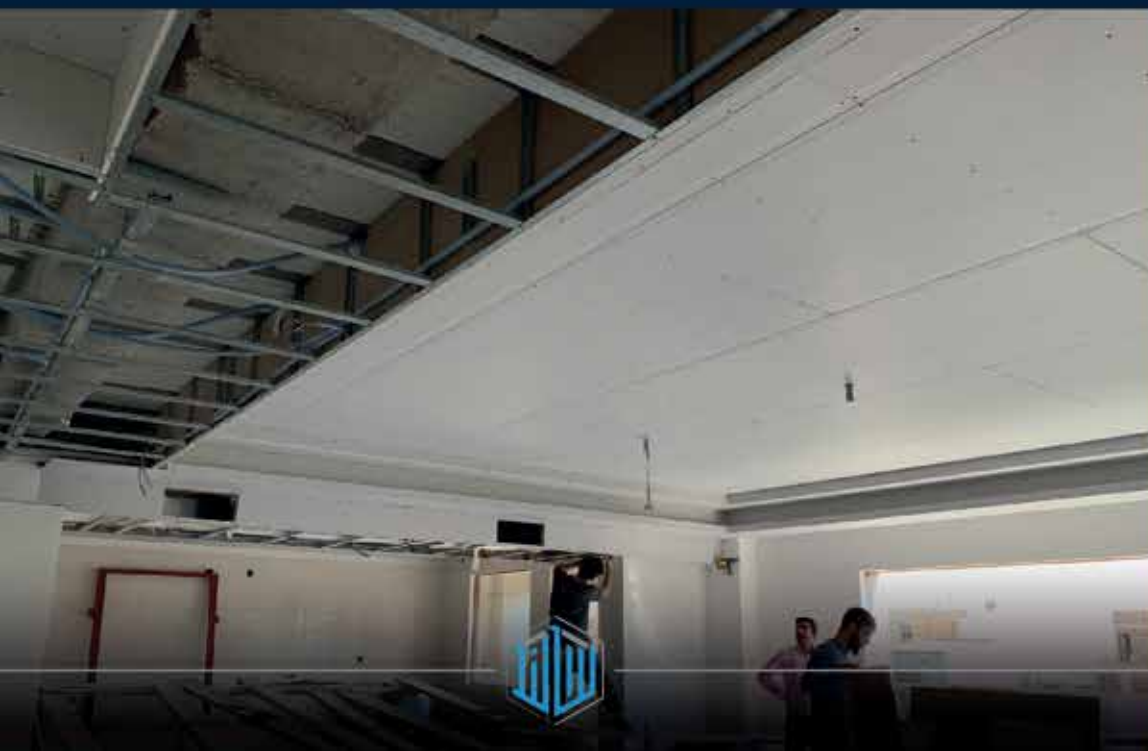
موقعیت: منطقه (۵) اشرفی اصفهانی

تعداد طبقات: ۹ طبقه . ۱۸ واحدی

متراژ: ۶۰۰۰ متر



## مرحل آماده سازی نصب پانل و کناف



# پروژه اداری جناب آقای مهندس لالانی

نوع کاربری: اداری

موقعیت: منطقه (۷) سهروردی

نوع ساختار: یکپارچه D112a

متراژ: ۲۶۰۰ متر

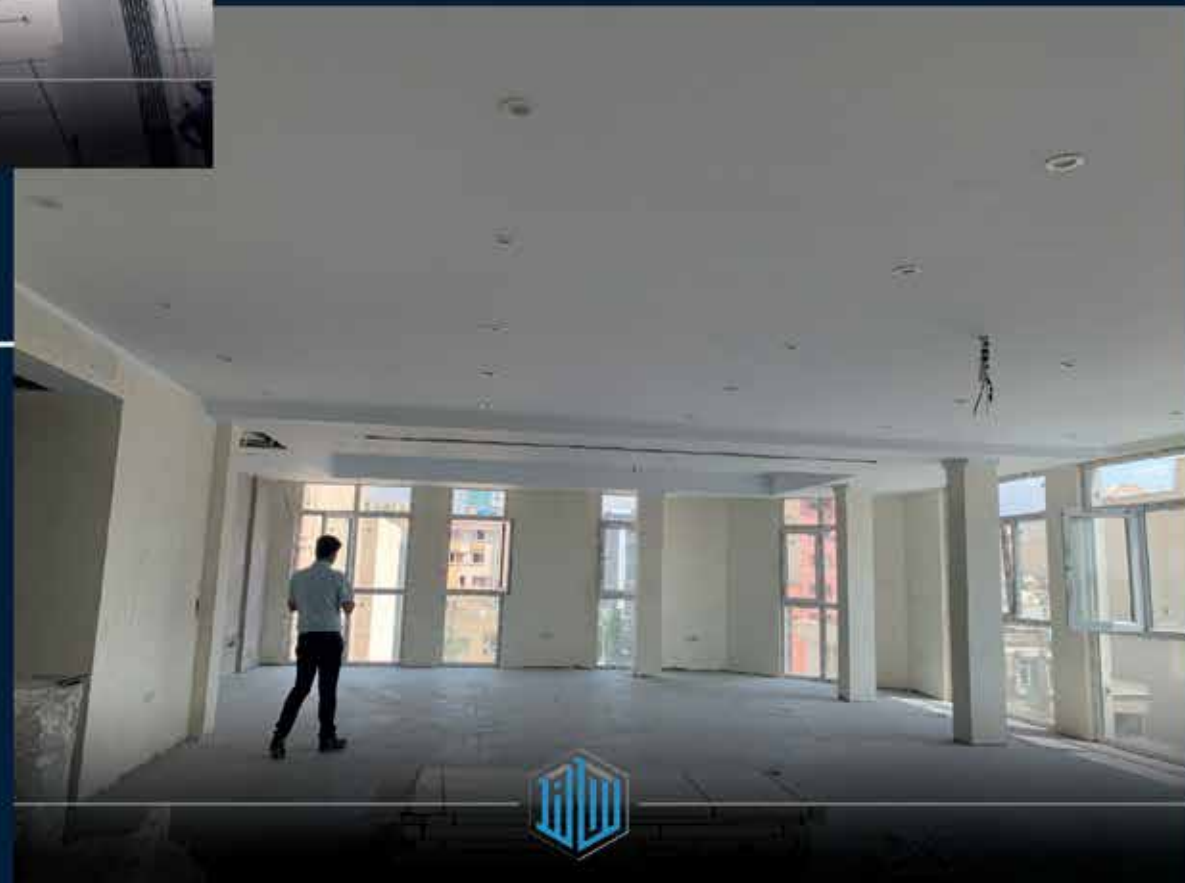
سال اجرا: ۱۴۰۱



نصب سازه ها  
در سقف کاذب یکپارچه



فینیشینگ

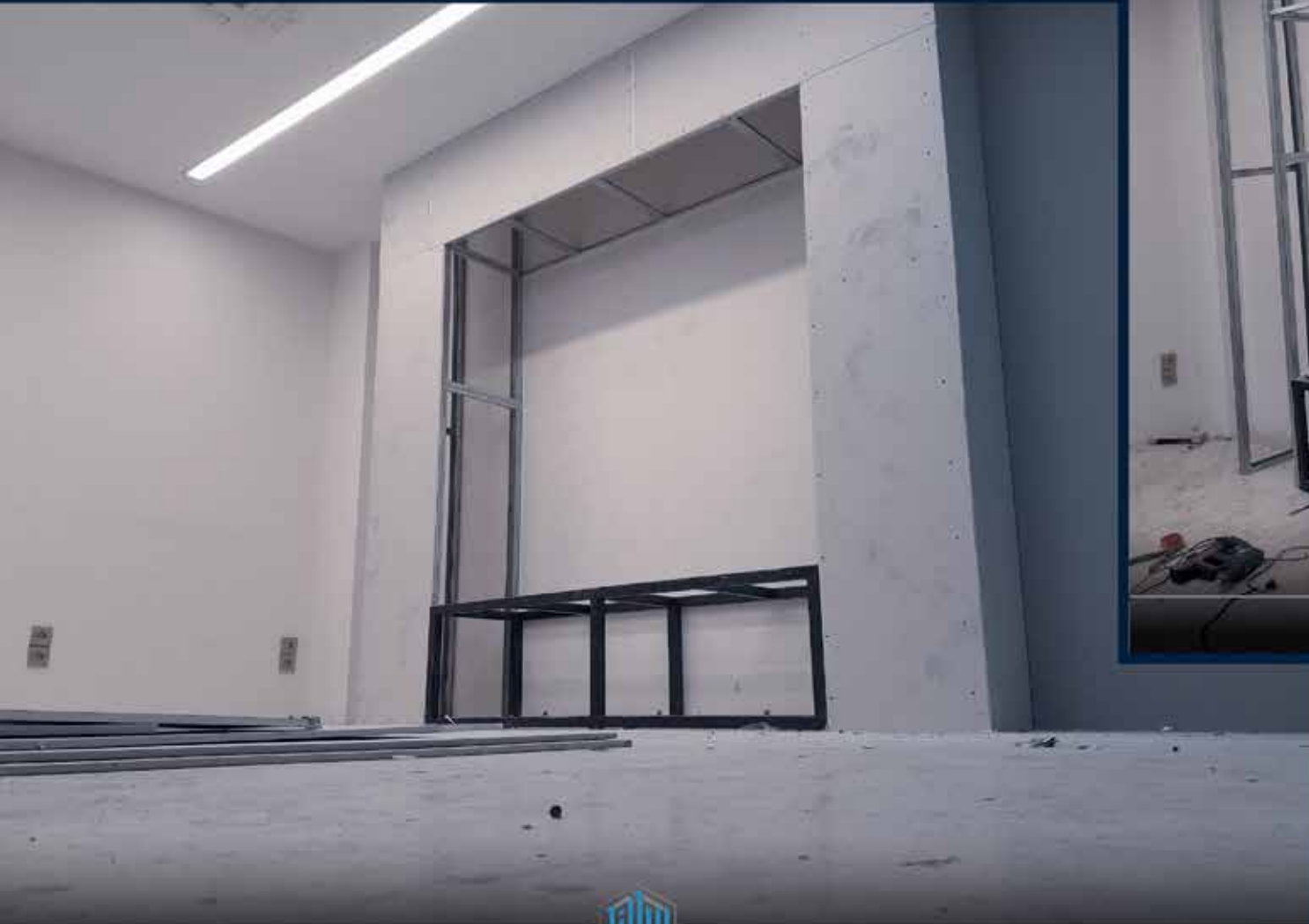




# پروژه دندانپزشکی

نوع کاربری: اداری  
موقعیت: ولنجک

# پانل زنی



زیرسازی



# پروژه شوروم مبلمان و فرش فرشیک

نوع کاربری: تجاری

موقعیت: وردآورد

متراژ: ۲۰۰۰ متر

نوع ساختار: سقف D112a

دیوار پارتیشن، دیوار لاینینگ

## اجرای گرد بُر روی پانل جهت نصب هالوژن



اجرای بتونه درزگیری در محل درز دو پانل کنار یکدیگر و آماده سازی جهت اجرای ماستیک روی کل سطح پانل

# پروژه دکتر محمد مهدی روحانی

نوع کاربری: مسکونی

موقعیت: منطقه (۱)، پاسداران

کارفرما: گروه مهندسی پارسه

تعداد طبقات: ۹

متراژ: ۴۵۰۰

سال اجرا: ۱۴۰۰



بتونه درزگیری





زیرسازی



## تماس با ما

۰۲۱ - ۸۸۷۵۴۷۰۳

۰۲۱ - ۹۱۳۰۵۳۴

۰۹۱۲۸۳۵۵۶۴۴



[www.lanaland.ir](http://www.lanaland.ir)



عباس آباد، خیابان عربعلی

خیابان سیزدهم، پلاک ۱، واحد ۷

